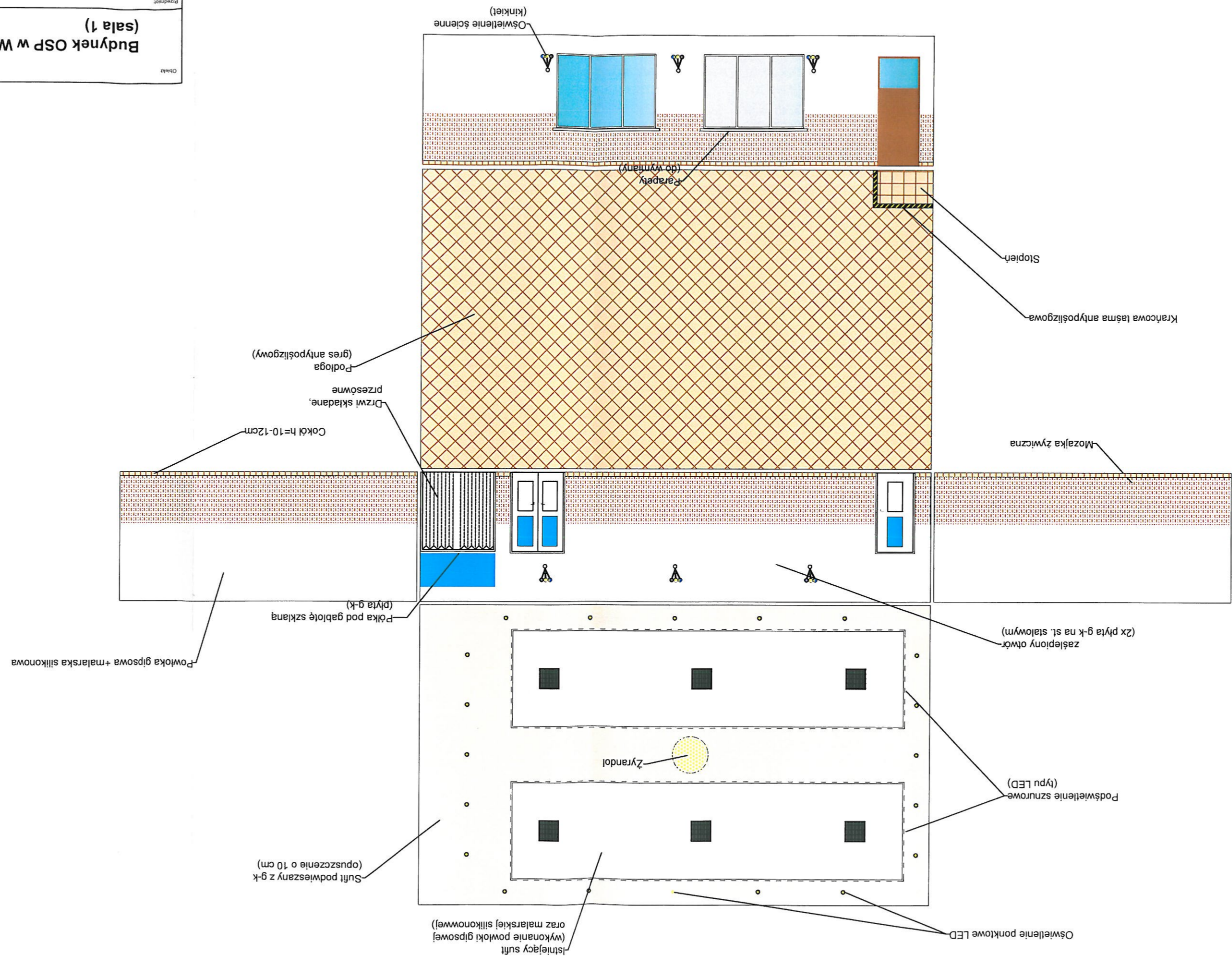


Wykonanie		15.06.2016r.	
Przedmiot		Stan po modernizacji	Rys. 4
Skala		1:100	
Obiekt			
Budynek OSP w Woli Łaskarzewskiej (sala 1)			



Oświetlenie scenne (kinkiety)

Farpety (do wymiany)

Stopień

Kracowca taśma antypoślizgowa

Mozajka żywiczna

Podłoga (gres antypoślizgowy)

Drzwi składane, przesłowne

Cokoł h=10-12cm

Półka pod gablotę szklaną (płyta g-k)

Powłoka gipsowa + malarska silikonowa

Zasłepiony otwór (2x płyta g-k na st. stalowym)

Podświetlenie sznurkowe (typu LED)

Oświetlenie punktowe LED

Istniejący sufit (wykonanie powłoki gipsowej) oraz malarskiej silikonowej

Sufit podwieszany z g-k (opuszczenie o 10 cm)

Zyrandol

Wykonanie		15.06.2016r.	
Przedmiot		Stan istniejący	
Skala		Rys. 2 1:100	
Obiekt			
Budynek OSP w Woli Łaskarzewskiej (sala 1)			

