



Obmiar robót.

Zakres: Modernizacja sali 1 (OSP Wola Łaskarzewska)

Miejscowość: Wola Łaskarzewska

Gmina: Łaskarzew

Wykonał:

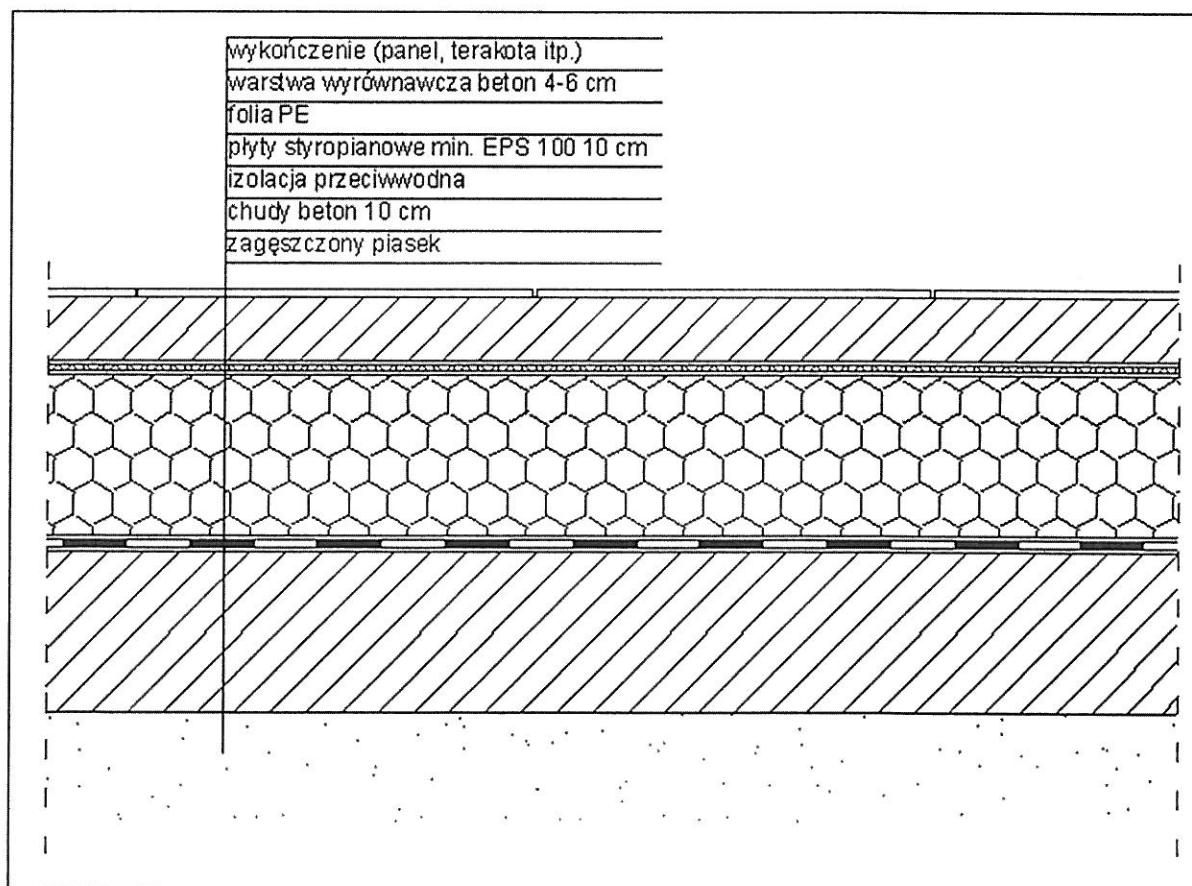
.....

Roboty rozbiórkowe

Roboty rozbiórkowe			
	Wyszczególnienie robót	Jednostka	Ilość
L.p.	Podłoga		
1	Demontaż podestu	m ²	16
2	Usunięcie podłogi z desek wraz z podwalinami	m ²	112
3	Wybranie gruntu rodzimego do gł. -37 cm (w razie konieczności)	m ²	112
	Ściany		
1	Usunięcie fragmentu ściany	m ²	1,2
2	Usunięcie parapetów	szt.	3
3	usunięcie drzwi z ościeżnicami	szt.	2
4	Usunięcie gabloty szklanej	szt.	1
5	Usunięcie wyposażenia elektrycznego (żyrandole, kinkiety)	szt.	11
6	Usunięcie lamperii drewnianej	m ²	45

Roboty budowlane

	Wyszczególnienie robót	Jednostka	Ilość
L.p.	Podłoga		
1	Niwelacja	m ²	112
2	Wykonanie podsypki z piasku gr. 10-15 cm	m ²	112
3	Ułożenie ch. betonu gr 10 cm	m ²	112
4	Rozłożenie izolacji przeciwwodnej	m ²	115
5	Rozłożenie termo izolacji (styropian) 10 cm	m ²	112
6	Rozłożenie folii	m ²	115
7	Rozłożenie warstwy wyrównawczej z bet. C 16/20 zbr. siatką drut gr. 4 mm	m ²	112
8	Wykonanie nadlewki na schodek h= ok. 10cm	m ²	1,6



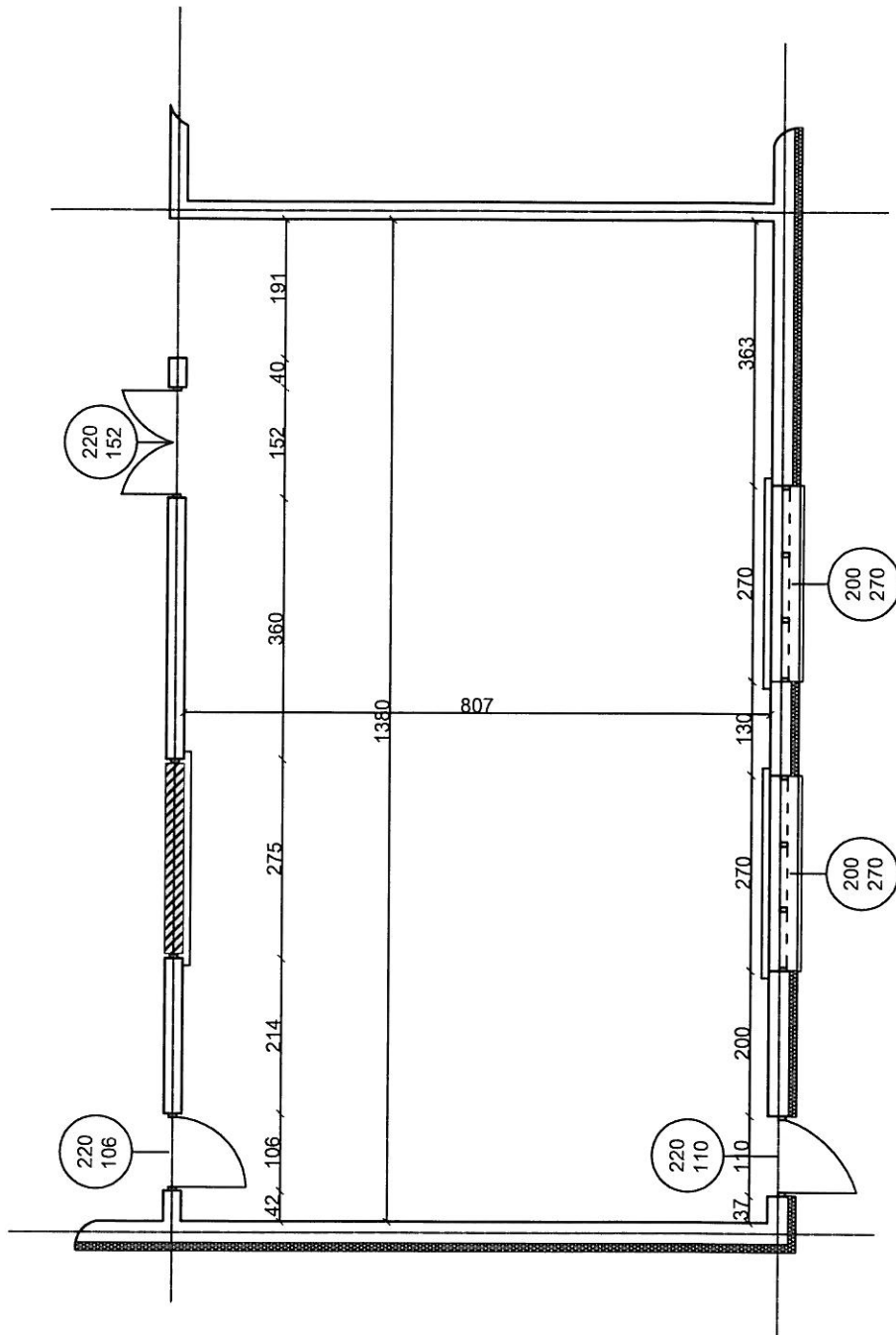
Przekrój przez posadzkę.

Roboty elektryczne

	Wyszczególnienie robót	Jednostka	Ilość
L.p.	Ściany		
1	Demontaż starej instalacji elektrycznej	mb/pkt.	/
2	Rozprowadzenie nowej instalacji elektrycznej wraz z punktami)	mb/pkt.	/
	Sufit		
1	Demontaż starej instalacji elektrycznej (w razie konieczności)	mb/pkt.	/
2	Rozprowadzenie nowej instalacji elektrycznej wraz z punktami)	mb/pkt.	/
3	Montaż i podłączenie oświetlenia	pkt.	30
4	Montaż i podłączenie podświetlenia LED	mb.	54

Roboty wykończeniowe

Roboty wykończeniowe			
	Wyszczególnienie robót	Jednostka	Ilość
L.p.	Podłoga		
1	Gruntowanie	m ²	112
2	Ułożenie płytek (gres antypoślizgowy)	m ²	112
3	Wykonanie cokołu (cięta płytką podłogowa) h = 10-12 cm	mb	45
4	Fugowanie	m ²	130
5	Zamontowanie taśmy ostrzegawczo-przeciwpoślizgowej	mb	2,6
	Ściany		
1	Szpachlowanie ubytków (po starej elektryce i uszkodz. mech)	wg. potrzeb	
2	Czyszczenie z nawarstwień	m ²	160
3	Wykonanie półki pod gablotę ścienną dł. 200 cm z g-k	szt.	1
4	Wykonanie zabudowy otworu po gablocie szklanej (płyta 2xg-k na st. stal. ob.str)	m ²	2x5,5
3	Gruntowanie	m ²	160
4	Osadzenie drzwi (2x skrzydłowe 1x przesuwne) z ościeżnicami (typu „PORTA”)	szt.	3
5	Montaż parapetów (konglomerat gr 3 cm)	szt.	2
6	Gipsowanie ścian	m ²	78
7	Nałożenie warstwy wyrównawczo wzmacniającej pod tynk żywiczny	m ²	50
8	Gruntowanie (pod lamperie)	m ²	50
8	Gruntowanie ścian pod powłokę mal.	m ²	78
9	Wykonanie tynku żywicznego (lamperii h = 130)	m ²	50
10	Malowanie (farb. silikonowa)	m ²	78
	Sufit		
1	Wykonanie sufitu podwieszanego z g-k na stelażu stalowym zbrojonego siatką PE na połączeniach płyt (opuszczenie h = 10cm)	m ²	58
2	Usuwanie nawarstwień	m ²	55
3	Gruntowanie	m ²	130
4	Wykonanie otworów pod oświetlenie punktowe	szt.	20
5	Naniesienie powłoki malarskiej	m ²	130
6	Listwowanie naroży (listwa PE)	mb	70



Obiekt		
Budynek OSP w Woli Łaskarzewskiej (sala 1)		
Przedmiot	Rzut poziomy sali 1	Skala 1:100
Wykonał		Rys. 1 Data 15.06.2016r.